

Descoperim CETATILE MEDIEVALE DIN TRANSILVANIA

Școala altfel 2023

(clasa a X-a A, prof. Antonia Ursu)

MEDIAȘ (Mediasch, Medgyes)

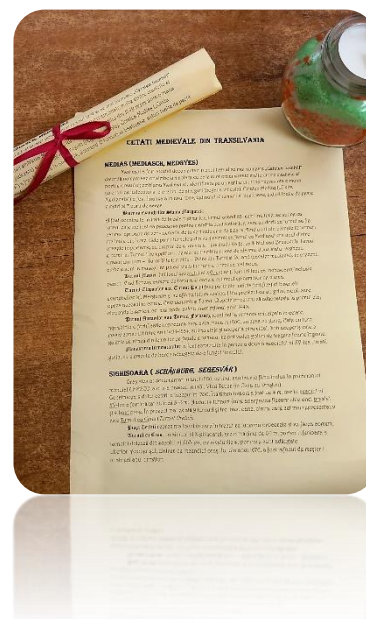
Mediașul a fost atestat documentar în anul 1267 și se mai numește „Cetatea Luminii” datorită numeroaselor simboluri solare cu care sunt ornamentate multe dintre clădirile și porțile orașului; emblema Mediașului, identificată pe un sigiliu din 1549 reprezintă o mână (dreptul de judecată) și ciorchini de struguri (bogăția viticolă). Cetatea Mediaș („Civita Mediensis”) a fost finalizată în anul 1534, deținând 17 turnuri și bastioane, ziduri înalte de peste 7 metri și 7 porți de acces.

Biserica evanghelică Sfânta Margareta

A fost construită în 1414 de bresla pietrarilor, turnul având 68 metri înălțime; se spune că turnul este înclinat ca pedeapsă pentru mândria constructorilor, care au dorit ca turnul să fie cât mai aproape de cer - deviația de la verticală este de 2.28 m, fiind unul dintre primele 10 turnuri înclinate din lume. Cele patru turnulețe din vârf semnifică faptul că Mediașul era unul dintre orașele importante, cu dreptul de a lua viața - jus gladii (la fel ca Sibiu sau Brașovul). Turnul e numit și **Turnul Trompeților** - de aici se trâmbița în caz de alarmă; două statui vegheau orașul din turn - Turre Pitz (un pitic - Petre din Turn) și Roland (cavaler medieval). În prezent, ambele sunt la muzeu, iar piticul vizibil în turn e o replică mai nouă.

Turnul Mariei (mijlocul secolului al XV-lea) ar fi fost utilizat ca închisoare (inclusiv pentru Vlad Țepeș). Conține o camera de tortură și capelă foarte frumoasă.

Turnul Clopotelor sau **Turnul Porții** face parte din incinta fortificației Bisericii Evanghelice Sf. Margareta și se află pe latura vestică, fiind prevăzut cu un grilaj mobil care oprea accesul în cetate. Este denumit și Turnul Clopotelor



pentru că adăpostește la primul etaj clopotele bisericii, cel mai vechi având inscripționat anul 1449.

Turnul Aurarilor sau **Turnul Forkesch**, localizat la intrarea principală în cetate, reprezintă o fortificație impozantă care avea, până în 1800, un ceas cu gong. Este un turn masiv construit între anii 1494-1534, cu trei etaje și acoperiș piramidal. Sub acoperiș este o galerie de strajă din lemn iar pe fațadele turnului se pot vedea goluri de tragere foarte înguste.

Mănăstirea franciscanilor a fost construită în partea a doua a secolului al XV-lea, în stil gotic, cu elemente de baroc adăugate de-a lungul timpului.

Surse de informare:

1. <http://medias71-72.ro/>
2. https://ro.wikipedia.org/wiki/Biserica_Sf%C3%A2nta_Margareta_din_Media%C8%99





SIGHIȘOARA (*Schäßburg, Segesvár*)

Oraș atestat documentar în anul 1280, centrul său istoric fiind inclus în patrimoniul mondial UNESCO; aici s-a născut, în anul 1431, Vlad Țepeș (în Casa cu Dragon).

Construcția zidului cetății a început în anul 1350. Înălțimea inițială a fost de 4 m, dar, în secolul al XV-lea, a fost înălțat cu încă 3-4 m. A avut 14 turnuri (care aparțineau fiecare câte unei bresle) și 4 bastioane. În prezent mai există 9 turnuri și trei bastioane, dintre care cel mai reprezentativ este Turnul cu Ceas (*Turnul Orelor*).

Piața Cetății reprezintă locul în care, în trecut, se judecau procesele și se făcea comerț.

Turnul cu Ceas, un simbol al Sighișoarei, are o înălțime de 64 m, partea inferioară a turnului datează din secolul al XIV-lea, iar nivelurile superioare sunt adăugate ulterior. Acoperișul, distrus de incendiul orașului din anul 1676, a fost refăcut de meșterii austrieci anul următor.

Ceasul exista în 1648, când meșterul Johann Kirtschel a adăugat sferturile de oră și figurinele care reprezintă zilele săptămânii, refăcute tot de el după incendiul din 1676.

Biserica Mănăstirii, dedicată Fecioarei Maria, a fost construită în stil gotic între anii 1492-1515 pe locul vechii biserici dominicane din secolul al XIII-lea. În anul 1556 mănăstirea a fost desființată, iar proprietățile ei au fost secularizate.

Scara acoperită sau **Scara școlarilor** a fost construită în anul 1642, prin inițiativa primarului Johann Both, pentru a ușura accesul elevilor, în timpul iernilor grele sau ploilor, la școala situată lângă biserica din deal.

Sucesiunea de câte 6 trepte urmate de un spațiu liber ar fi asociată cu cele șase zile lucrătoare urmate de duminică. Școala din deal datează din anul 1619.

Biserica din Deal, evanghelică, a fost construită între anii 1345-1525. Închinată Sfântului Nicolae, este a patra biserică gotică ca mărime din Transilvania și are un turn-clopotniță de 42 m înălțime și singura criptă cunoscută în Transilvania aflată dedesubtul corului și conține morminte din secolele XVI-XVIII.

Primăria Sighișoara, construită în stil neorenescentist, datează din anul 1885.

Catedrala romano-catolică Sfântul Iosif, cu elemente arhitecturale neogotice și neoromanice, a fost sfintită în 4 octombrie 1896.

Turnul Fierarilor, construit în anul 1631 - în locul vechiului Turn al Bărbierilor - a ars în incendiul din anul 1676, apoi a fost refăcut; astăzi este unul dintre puținele turnuri care pot fi vizitate și în interior.

Turnul Cizmarilor e menționat din 1521; nu poate fi vizitat, aici fiind sediul unui radio.

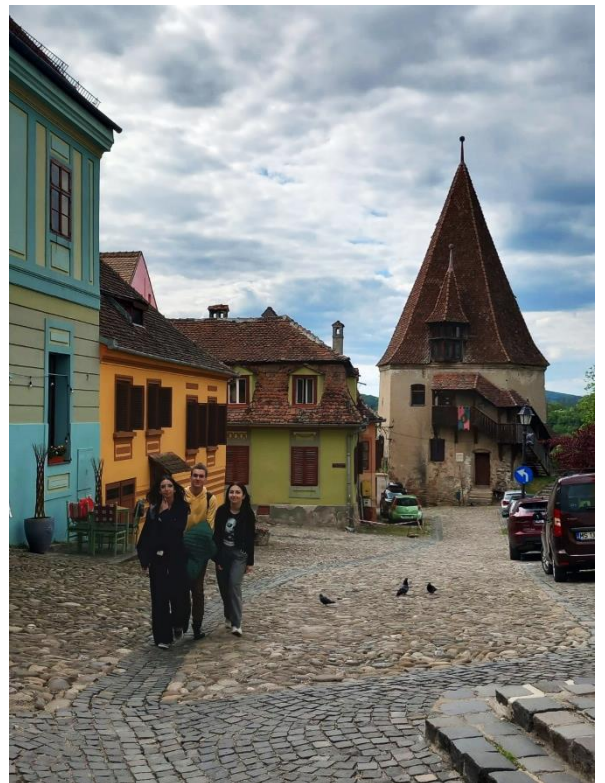
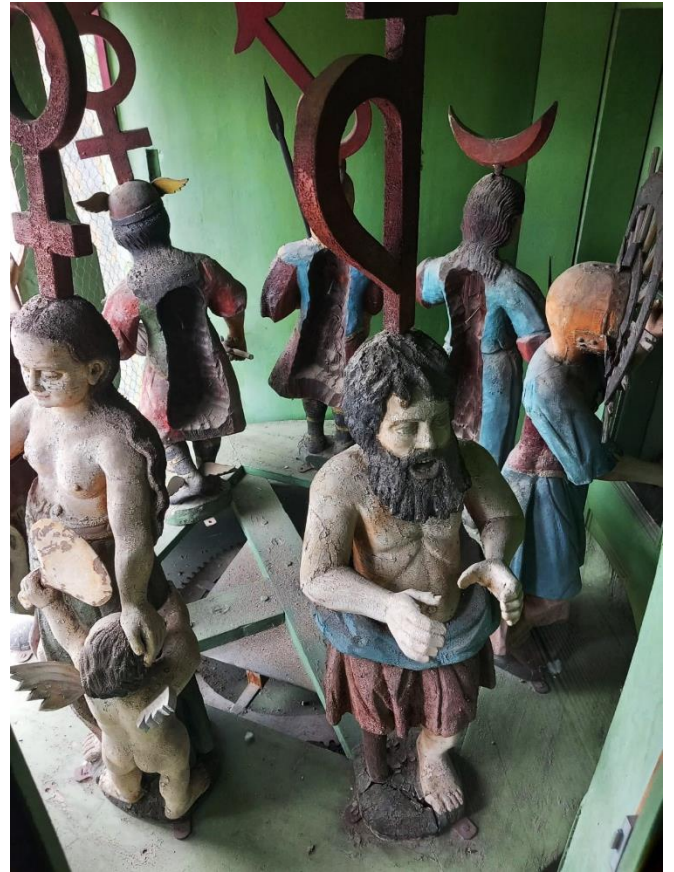
Turnul Croitorilor a fost construit în secolul al XV-lea, scopul acestuia fiind acela de depozitare și de apărare - în caz de pericol cele două ganguri se puteau închide cu porți metalice. În anul 1676, în timpul incendiului, praful de pușcă depozitat aici a explodat, distrugând partea superioară a turnului

Turnul Cojocarilor a fost distrus de incendiul din anul 1676 și reconstruit ulterior.

Surse de informare:

1. <http://wikimapia.org/21816272/ro/Biserica-romano-catolic%C4%83-Sf%C3%A2ntul-Iosif>
2. <https://ziare.com/cultura/istoria-culturii-si-civilizatiei/sighisoara-un-oras-atestat-documentar-la-14-decembrie-1280>





Provocare: Numiți turnurile și cetatea cărora aparțin!

